

Sacerdote Indovino Sensitivo
Passato Presente Futuro

899.019.147 Breve

899.360.019 Consulato

899.026.797 Golden

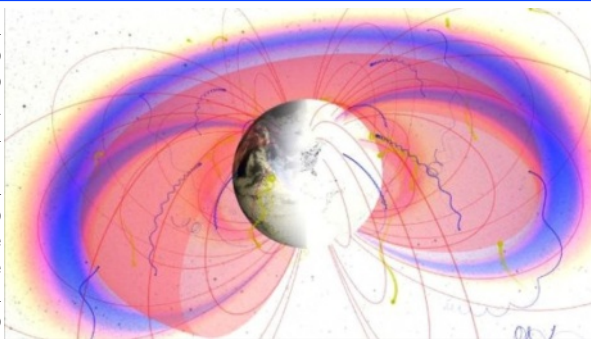
<http://tarocchi.magix.net>

Scienza @ Magia



Un campo di forza invisibile protegge la Terra!

Se ne era parlato un anno fa di questa misteriosa barriera intorno alla Terra, ma ora gli scienziati, dopo svariate ricerche, ne sono certi sulla sua esistenza. Infatti il team di ricercatori sono rimasti basiti, quando hanno scoperto grazie ad alcuni satelliti, che esiste un campo di protezione, una sorta di scudo, che agisce come una barriera che protegge la Terra dalle radiazioni cosmiche dannose e proteggendo quindi il nostro pianeta anche dalle radiazioni solari che vanno direttamente verso la Terra. Questo campo invisibile misterioso previene le radiazioni cosmiche nocive che entrano nel nostro ambiente ed è stato notato da due veicoli spaziali della NASA che sono in orbita intorno alla cintura di radiazioni di Van Allen ad un'altezza di 11.000 chilometri dalla Terra. Questo campo di forza riflette oltre alle radiazioni anche elettroni e altre particelle pericolose, che sono altamente radioattive e che provengono dal più alto strato dell'atmosfera terrestre. Secondo le informazioni dal NASA, questi elettroni ad "alta energia" sono molto aggressivi e si muovono nello spazio quasi alla velocità della luce. Per ulteriori informazioni su questo campo, la NASA ha lanciato due sonde, le cosiddette sonde di Van Allen, che effettuano una ricerca su questi



elettroni e per aumentare la sicurezza degli astronauti e delle attrezzature da inviare nello spazio. La NASA afferma che il campo magnetico della Terra attrae queste particelle verso il nostro pianeta. Tuttavia, essi non possono avvicinarsi al pianeta per meno di 10.000 chilometri, grazie ad un campo di protezione invisibile che non era mai stato rilevato prima. Questo campo di forza protegge il nostro pianeta dalle onde solari che vanno direttamente verso la Terra. Gli scienziati ritengono che il campo di forza misterioso, enigmatico, funziona secondo il principio di campi elettromagnetici a bassa frequenza, ma la sua origine è ancora un mistero. Gli scienziati del MIT hanno creato diverse teorie circa l'origine di questo misterioso "scudo". Il primo pensiero potrebbe essere legato con il campo magnetico della Terra, ma la

barriera stranamente è presente anche quando il campo magnetico terrestre è assente o meno forte. I ricercatori hanno continuato la ricerca e hanno scoperto che la più probabile fonte di questo scudo, sia dovuto all'esistenza delle onde radio a lungo raggio del pianeta. Gli stessi scienziati hanno continuato la loro ricerca e hanno scoperto che con molta probabilità la barriera è creata a causa del fenomeno noto come "sibilo plasmatermico" che si verifica nell'alta atmosfera del nostro pianeta. Questo fenomeno aiuta nell'orbita, a respingere qualsiasi azione rapida e in movimento, come appunto le particelle, indirizzandole verso la strada parallela a una delle linee del campo magnetico del nostro pianeta, motivo per cui cadono nell'atmosfera e collidono con particelle cariche neutre, che alla fine scompaiono. Comunque vada si ritiene che questa sia una scoperta affascinante e fantascientifica e non si sa ancora quale sia la sua origine. Si tratta forse di un intervento Extraterrestre a difesa del pianeta Terra? Certamente lo strato protettivo di ozono e la composizione dell'atmosfera, non sono in condizioni ottime. Questa scoperta va solo presa come un fatto positivo, ovvero, qualcuno o qualcosa sta aiutando la Terra a superare questo momento critico, anche per la nostra Umanità.

SOCIAL @ MANDATORY

Associazione di Promozione Sociale

WWW.SAM-APS.XYZ

Le piante rispondono alla gentilezza umana



Lo sostiene una ricerca australiana. Le piante sono pienamente consapevoli di ciò che avviene intorno e rispondono rapidamente alla maniera in cui sono trattate, mostrando fra l'altro di 'apprezzare le carezze' umane. Lo hanno scoperto scienziati australiani, che nella ricerca pubblicata sulla rivista Plant Physiology descrivono come le piante reagiscono in diverse maniere quando sono toccate o lisciate, e come possono anche fiorire diversamente o sviluppare maggior resistenza agli organismi

nocivi. "Abbiamo osservato che anche il semplice atto di far cadere gocce d'acqua su una foglia causa una risposta complessa dentro le piante", scrive il responsabile della ricerca, Olivier Van Aken dell'University of Western Australia. "Lo stesso avviene per un soffio di vento, per un insetto che si muove su una foglia, o anche quando una nuvola getta ombra sulla pianta". È stato dimostrato che anche le piccole vibrazioni di un bruco che mastica una foglia sono trasmesse fino a parti più distanti della pianta, causando una reazione, aggiunge Van Aken, ricercatore del Centro di eccellenza nella biologia di energia delle piante, di base nell'ateneo. Lo studio suggerisce che la risposta al tocco può preparare le piante a difendersi dai pericoli o ad avvantaggiarsi di cambiamenti meteo favorevoli. Lo studio ha anche identificato due proteine che aiutano a disattivare la risposta delle piante al tocco.

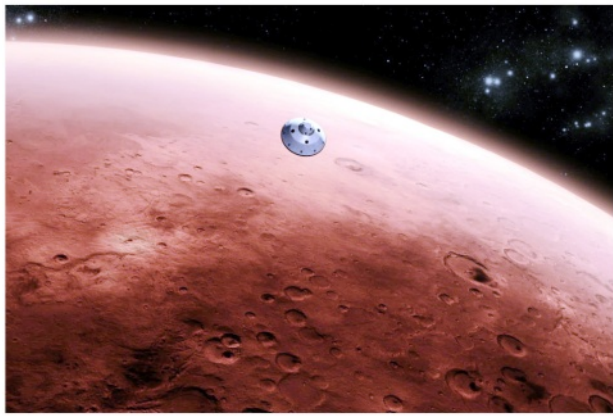


S. @ M. di Gasbarro G.
Software Aided Management

Creazione ed Aggiornamento Siti Web - Campagne SEO SEM
Corsi Computer Base e Internet - Assistenza Informatica
Installazione ed Aggiornamento Computers e Rimozione Virus

Cell. +39.328.2183856 - web. <http://it.sam-aps.xyz> - email: sam9999it@gmail.com

Space X pronta a mandare l'uomo su Marte nel 2024



vede in gara le agenzie spaziali di più Paesi e il ruolo niente affatto secondario dei privati. Il primo sbarco di un equipaggio umano su Marte sarà comunque preceduto da una serie di missioni cargo programmate dallo stesso Musk per portare sul pianeta attrezzature e materiali necessari per costruire la prima 'città marziana'. La capsula cargo si chiamerà 'Red Dragon' e il primo volo è previsto nel 2018, seguito da altri lanci ogni due anni fino

Dall' Usa, Europa e Cina missioni con sonde e rover. La corsa a Marte è al nastro di partenza: mentre le agenzie spaziali di Stati Uniti, Europa e Cina preparano missioni con sonde e rover da inviare verso il pianeta rosso intorno al 2020, il fondatore della Space X, Elon Musk, indica già il 2024 come l'anno della partenza del primo equipaggio umano. Lo ha detto lo stesso fondatore di Space X nella Code Conference, l'incontro internazionale sulle nuove tecnologie organizzato a Los Angeles. È l'episodio più recente di una nuova competizione spaziale che, a differenza della corsa alla Luna degli anni '60,

al 2024. L'equipaggio umano della Nasa diretto a Marte dovrà invece attendere fino al 2030, per partire con la capsula Orion, della Airbus Defence and Space. A testare i sistemi di propulsione, a partire dal 2012, saranno alcuni voli umani intorno alla Luna. La corsa dell'Europa su Marte passa per la missione ExoMars, che nel 2020 prevede di inviare un rover equipaggiato per scavare il suolo marziano in cerca di tracce di vita, grazie a un trapano italiano. Nello stesso anno è previsto il lancio di un rover cinese e di una sonda degli Emirati Arabi.

Tsunami nel Tirreno



Mistero sulle cause delle onde anomale nel mar Tirreno. Nel Mar Tirreno ci sono state delle piccole onde anomale, che non dipendono da fattori sismici. Gli esperti parlano di "tsunami like", cioè una piccola onda anomala simile a un maremoto. Generalmente gli tsunami sono originati da forti terremoti o grandi frane sottomarine, talora da vulcani e raramente perfino da meteoriti. In più di un'occasione (per esempio anche nello Stretto di Messina nel 1908) queste cause interagiscono. Ma, come dimostrato recentemente da alcuni studi specifici, esistono però altre onde anomale ed analoghe agli tsunami, prodotte dall'improvvisa insorgenza di intensi fenomeni atmosferici. Tali fenomeni, più frequenti di quanto si possa credere, prendono il nome di "meteotsunami" o "tsunami meteorologici".

Sindrome da batteria scarica: ne soffre il 90% delle persone

Un'indagine su un campione di duemila persone rivela che il 32 per cento di loro è disposto a mollare tutto per ricaricare lo smartphone. Il cellulare "morto", con la batteria a terra, è l'incubo del 90% dei possessori di smartphone. E il 32% è disposto a mollare tutto per tornare a casa a ricaricare la dà la colpa al cellulare "morto" per non parlare le foto, nella speranza di prolungare la vita della pila. A rivelarlo è uno studio condotto dalla Lg su con familiari, amici o colleghi, se la carica è al batteria. Per non essere colti alla sprovvista e un campione di duemila proprietari di minimo. Il 41% viene colto dal panico di perdere cadere nel panico, ecco qualche consiglio per smartphone. Ebbene alla domanda: "Scegli tra telefonate importanti quando vede il segnale rosso risparmiare le ultime "tacche" della riserva: andare in palestra o caricare lo smartphone", uno sul display, mentre il 17% dei maschi ha mancato Disattivare le funzioni extra, come il wi-fi e il su tre ha scelto di sacrificare l'allenamento. Un incontro su una app di appuntamenti perché il bluetooth; Disattivare l'aggiornamento delle app, dato che cresce tra i più giovani, passando al 42%. telefono si è spento improvvisamente, prima che che prosciuga la batteria; Quando si viaggia Il 32% degli intervistati ha dichiarato che riuscisse a rispondere. Messi di fronte alla scelta all'estero mantenere attive solo le funzioni di ricarica il cellulare ha la priorità su tutto e sono di cosa fare con la poca carica rimasta, la metà del chiamata e invio messaggi; Disattivare anche il disposti a mollare qualsiasi impegno per tornare a campione ha detto che opterebbe per scrivere un "background refresh" e le notifiche delle app.



casa a ricaricare. "La messaggio di testo mentre il 35% la userebbe per sindrome da ansia da una chiamata. Ma per mettere fine alla sofferenza batteria scarica potrebbe di veder morire il cellulare il 46% degli intervistati rovinare le relazioni" metterebbe da parte anche l'imbarazzo di affermano gli esperti chiedere a un estraneo il suo caricatore. I più dell'indagine, che rivela che giovani, nel 60% dei casi, pur di non sprecare altra il 60% delle persone spesso carica vitale, si asterrebbero anche dallo scattare la foto, nella speranza di prolungare la vita della pila. Per non essere colti alla sprovvista e un campione di duemila proprietari di minimo. Il 41% viene colto dal panico di perdere cadere nel panico, ecco qualche consiglio per smartphone. Ebbene alla domanda: "Scegli tra telefonate importanti quando vede il segnale rosso risparmiare le ultime "tacche" della riserva: andare in palestra o caricare lo smartphone", uno sul display, mentre il 17% dei maschi ha mancato Disattivare le funzioni extra, come il wi-fi e il su tre ha scelto di sacrificare l'allenamento. Un incontro su una app di appuntamenti perché il bluetooth; Disattivare l'aggiornamento delle app, dato che cresce tra i più giovani, passando al 42%. telefono si è spento improvvisamente, prima che che prosciuga la batteria; Quando si viaggia Il 32% degli intervistati ha dichiarato che riuscisse a rispondere. Messi di fronte alla scelta all'estero mantenere attive solo le funzioni di ricarica il cellulare ha la priorità su tutto e sono di cosa fare con la poca carica rimasta, la metà del chiamata e invio messaggi; Disattivare anche il disposti a mollare qualsiasi impegno per tornare a campione ha detto che opterebbe per scrivere un "background refresh" e le notifiche delle app.

Rubrica Piccole Magie D'Amore



AGITE SULLA SUA FOTO PER FARVI AMARE SEMPRE PIU'

APPASSIONATAMENTE

Occorrente: 1 Fotografia della persona amata

Come fare: Soffregate la fotografia sul vostro corpo nudo in modo che essa si impregni bene al vostro sudore e dei vostri umori sessuali, nonché di un po' della vostra saliva.

Mettete questa foto il più possibile vicina alla persona amata, (scrivania, comodino, automobile ecct.), (potrete anche cucirla nella fodera della giacca di lui).



Energy drink: attenzione all'abuso



Gli energy drink possono essere pericolosi per i giovanissimi che ne abusano o ne fanno un uso sbagliato, per esempio per reggere i postumi di una sbornia.

Alcuni paesi li hanno proibiti (per esempio la Danimarca), altri ne hanno limitato la vendita. Insomma, anche se bisogna sfatare i miti sui loro incredibili poteri o sulla presenza di ingredienti misteriosi, gli energy drink restano comunque una moda da tenere sotto stretta sorveglianza. Infatti favoriscono l'obesità giovanile, al pari di tutte le bevande zuccherate, e possono indurre comportamenti sbagliati e possono interferire in maniera anomala con il sistema nervoso, soprattutto se a berli sono i ragazzi, perché questi ultimi hanno una soglia di tolleranza alla caffeina, principale ingrediente, piuttosto bassa. Ricordiamo che le bevande energetiche non sono l'unica fonte di caffeina nella nostra alimentazione: per

sapere se sei oltre i limiti, usa il gravimetro, le persone con problemi di calcolatore. **Soglia al limite:** Secondo gli esperti, la dose giornaliera di caffeina essere controllate e moderarne il consumo. ritenuta accettabile per un adulto in buone condizioni di salute è di 400 mg, valore che scende a 100 mg per gli adolescenti. Gli energy drink non sono consigliabili per gli adolescenti, perché il consumo di una sola lattina copre spesso quasi tutta la dose giornaliera accettabile di caffeina e a volte, addirittura, la supera. Vale lo stesso discorso per lo zucchero, di cui queste bevande sono molto ricche. Come quest'ultima, anche la

Taurina - un aminoacido naturalmente presente in alcuni alimenti, in particolare nei frutti di mare e nella carne. Nel corpo umano è implicata in una lunga serie di processi fisiologici. Sebbene i suoi effetti sulla lattina copre spesso quasi tutta la dose giornaliera accettabile di caffeina e a volte, addirittura, la supera. Vale lo stesso discorso per lo zucchero, di cui queste bevande sono molto ricche. **Cosa contengono:** Caffeina - un alcaloide che si trova in diverse piante come i chicchi di caffè e i semi di cacao, le foglie di tè, le bacche di guaranà e le noci di cola. Viene utilizzata per il suo effetto tonico sul cuore e sul sistema nervoso. La capacità della caffeina di aumentare la soglia di allerta e di sostenere l'attenzione più a lungo è stata ben documentata, perché è in grado di bloccare i messaggi di stanchezza che arrivano al cervello, mantenendo lo stato di veglia. Attraverso questo meccanismo la caffeina potenzia la capacità di realizzare uno sforzo fisico e mentale, prima che si presenti la stanchezza. A dosi elevate e nelle persone sensibili, questo alcaloide può dare effetti indesiderati, come irrequietezza, perdita del controllo motorio, insonnia, tremori e respirazione accelerata. Non è del tutto chiaro il rapporto tra consumo di caffeina e possibili effetti cardiovascolari, come pressione elevata e infarto. Le donne in gravidanza, le persone con problemi di salute o sensibili alla caffeina dovrebbero essere controllate e moderarne il consumo.

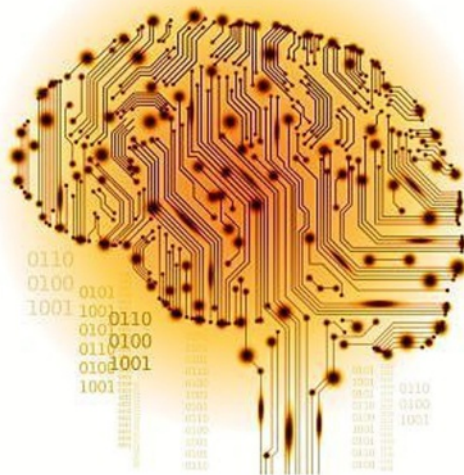
Taurina - un aminoacido naturalmente presente in alcuni alimenti, in particolare nei frutti di mare e nella carne. Nel corpo umano è implicata in una lunga serie di processi fisiologici. Sebbene i suoi effetti sulla lattina copre spesso quasi tutta la dose giornaliera accettabile di caffeina e a volte, addirittura, la supera. Vale lo stesso discorso per lo zucchero, di cui queste bevande sono molto ricche. **Cosa contengono:** Caffeina - un alcaloide che si trova in diverse piante come i chicchi di caffè e i semi di cacao, le foglie di tè, le bacche di guaranà e le noci di cola. Viene utilizzata per il suo effetto tonico sul cuore e sul sistema nervoso. La capacità della caffeina di aumentare la soglia di allerta e di sostenere l'attenzione più a lungo è stata ben documentata, perché è in grado di bloccare i messaggi di stanchezza che arrivano al cervello, mantenendo lo stato di veglia. Attraverso questo meccanismo la caffeina potenzia la capacità di realizzare uno sforzo fisico e mentale, prima che si presenti la stanchezza. A dosi elevate e nelle persone sensibili, questo alcaloide può dare effetti indesiderati, come irrequietezza, perdita del controllo motorio, insonnia, tremori e respirazione accelerata. Non è del tutto chiaro il rapporto tra consumo di caffeina e possibili effetti cardiovascolari, come pressione elevata e infarto. Le donne in gravidanza, le persone con problemi di salute o sensibili alla caffeina dovrebbero essere controllate e moderarne il consumo.

Guaranà - è una pianta originaria della foresta amazzonica che contiene caffeina. Negli energy drink aumenta la quantità dell'ingrediente principale.

Glucuronolattone - si tratta di un carboidrato naturalmente presente nel nostro organismo. Non è, come vuol farci credere una bufala che gira sul web, una sostanza chimica pericolosa sviluppata dal dipartimento della difesa statunitense negli anni sessanta. Secondo l'Autorità europea per la sicurezza alimentare, il glucuronolattone assunto attraverso le bevande energetiche, non desta preoccupazioni dal punto di vista della sicurezza.

DeepText: "L'intelligenza artificiale capirà tutto ciò che scrivi"

Il sistema trae la sua forza dal deep learning, cioè da quella tecnologia d'apprendimento automatico che mima il comportamento dei nostri neuroni, ed è già in grado di capire il contenuto testuale di svariate centinaia di post al secondo in più di venti differenti linguaggi con un'accuratezza "quasi umana". Facebook annuncia DeepText: "La nostra intelligenza artificiale capirà tutto ciò che scrivi" capisce tutto ciò che scriviamo con un'accuratezza "quasi umana". È l'intelligenza artificiale di Facebook, che adesso ha a disposizione un nuovo strumento, appena annunciato in un post sul blog ufficiale della compagnia e firmato da tre dipendenti: Aparna Lakshmiratan, Ahmad Abdulkader e Joy Zhang. Chiamato DeepText, stando a quanto dicono i suoi creatori, è già in grado di capire il contenuto testuale di svariate migliaia di post al secondo, in più di venti linguaggi differenti. Un sistema che trae la propria forza dal deep learning, cioè da quella tecnologia d'apprendimento automatico, sviluppata a partire dagli anni Ottanta, che simula il comportamento dei neuroni umani. Perché, come spiegano dal team, la lettura di un testo richiede molteplici abilità: la capacità di fare classificazioni generali che sono necessarie per stabilire quello di cui si parla; il riconoscimento dei soggetti, ad esempio i nomi dei giocatori, e di altre informazioni utili. Così l'obiettivo da raggiungere è insegnare ai computer a comprendere slang e doppi sensi di cui ci serviamo nei discorsi



quotidiani. In altri termini, ad avere piena padronanza del linguaggio naturale. O quasi. Un obiettivo verso cui si stanno indirizzando gli sforzi di molti big del mondo della tecnologia. In casa Facebook sono convinti: solo attraverso questo tipo di tecnica, che utilizza i dati in maniera efficiente, ci si può avvicinare alla meta. "È un passo in avanti verso la costruzione di macchine intelligenti in grado di comunicare con gli umani in modo smart". Nell'immediato futuro Menlo Park conta di sfruttare DeepText per classificare ogni contenuto fatto di parole che viene pubblicato sulla piattaforma: oggi si parla di due trilioni di post. Al momento lo strumento viene testato in due modi. Primo: in Facebook Messenger permette all'intelligenza

artificiale di capire, tra le altre cose, quando chattando con un amico abbiamo bisogno di un passaggio e di darci immediatamente l'opportunità di chiamare un taxi. Secondo: di conoscere se stiamo cercando di vendere qualcosa. In questo caso vedremo subito comparire in bacheca la pubblicità dei servizi sviluppati da Mark Zuckerberg & Co. che aiutano a concludere l'affare nel recinto della rete blu. Senza bisogno di rivolgerci altrove. Ma, annota Quartz, il nuovo motore "intelligente" potrebbe essere usato anche per raffinare le ricerche dentro al social. Che in questo modo si configura ulteriormente come un ecosistema a sé stante, autarchico, in cui è possibile fare di tutto: da ordinare la pizza allo scambio di denaro, passando per le telefonate. In diretta concorrenza con Google. Ultima, ma non per ordine d'importanza, è la possibilità di impiegarlo per filtrare lo spam o eliminare i commenti e i post offensivi. Del resto, non sarebbe una novità se si pensa alle tecniche di riconoscimento delle immagini ampiamente sfruttate. E a quanto pare tutto ciò presto potrebbe accadere per i testi e forse pure per le notizie, dietro la cui selezione fino ad ora c'è stato lo zampino della mano umana. Si prospetta uno scenario non privo di distopie, come dimostrano i casi di famose opere d'arte. Colpevoli di violare le regole del buon costume imposte dal network, censurate senza appello, semplicemente perché non capite.

Wall Paper - Tel. 051.082.7957

COMMERCIALI Bloggers Articolisti parzialmente arredato o solo uso Grafici Giornalisti Distributori, Scienza magazzino. Cell. **334.5218.136**
@ Magia ricerca anche in telelavoro. **RICERCA** articolisti e bloggers. Cell. **328.2183.856**
periodico mensile su tutto il territorio
SCIENZA Magia eu periodico cartaceo nazionale le collaborazioni si terranno e internet in start-up ricerca in telelavoro.. Cell. **334.5218.136**
commerciali per la produzione di **CORSI** privati di computer base e sponsor e recensioni da inserire nella internet, presso proprio o altrui testata. Cell. **328.2183.856**
TERRENO edificabile di 4250Mq. sito **ASSISTENZA** computer e internet, in Abruzzo in zona centrale vendesi o configurazione computer e reti, valutasi permuta con appartamenti o creazione ed aggiornamento siti web, costruito. Cell. **334.5218.136** prezzi modici. Cell. **328.2183.856**
AFFITTO in Abruzzo appartamento **VENDO** bici mountain bike in buono uso uffici o commerciale anche per stato di colore rosso 18 rapporti brevi periodi. l'appartamento è sito in funzionante. Prezzo 50 euro. Cell. zona centrale, volendo anche **334.5218.136**



PATATATA

Via San Vitale n. 80/A - Bologna
www.patatata.com



Amicizia e Incontri in Web Cam

HOT!
SEXY
XXX

GIRLS!
BOYS!

<http://amicizia.streamray.com>

Gianni

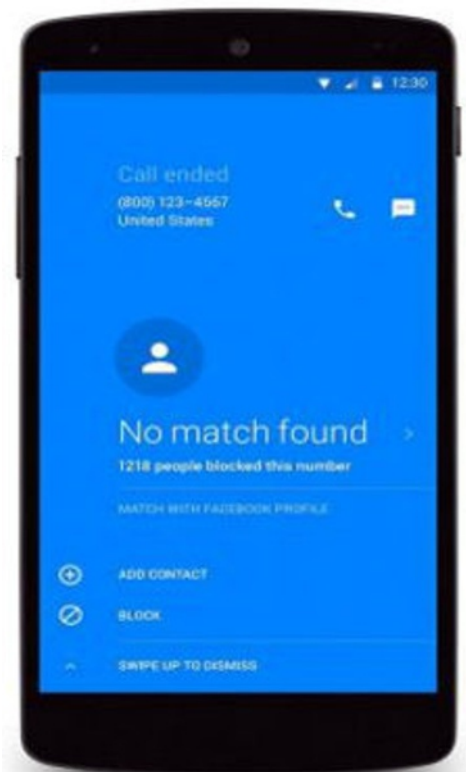
Barbier



Cell. 347.5310.126

Vulnerabilità in chat Facebook

Consente modifica messaggi in remoto, 'riparata' dal social. Scoperta e risolta una vulnerabilità nella chat di Facebook: consentiva ai malintenzionati di modificare o rimuovere messaggi, foto, file, link e altro ancora inviato in precedenza. La falla nella chat online di Facebook e nell'app Facebook Messenger, si chiama MaliciousChat ed è stata scoperta dal team di ricerca di Check Point Software Technologies. "Questa vulnerabilità - spiegano i ricercatori - avrebbe potuto avere un impatto notevole, dato il ruolo che Facebook riveste nella quotidianità di moltissime persone". Ad esempio, poteva essere usata per manipolare la cronologia dei messaggi, come parte di una campagna fraudolenta; poteva manomettere, alterare o nascondere informazioni importanti che possono avere ripercussioni legali; diffondere malware. I ricercatori di Check Point hanno rivelato a Facebook questa vulnerabilità e "grazie al lavoro comune il noto social network ha già provveduto a rilasciare una patch che ha risolto la falla".



Q8 4U

il servito si fa in quattro.

Service Station Bear s.a.s.

Via Zanardi n. 18 - Bologna

Oroscopo del periodo by Sam

Ariete

Molte idee nuove vi fanno venire tanta voglia di divertirvi. Non agire, ma attenti con il vostro solito modo di fare.

Toro

Farete un viaggio a trovare i parenti lontani sconosciuti. Nuovi accordi e contratti lavorativi.

Gemelli

Un successo economico e sociale, non è regalato, ma dovuto alle vostre capacità. Intelligenza!

Cancro

Nuovi inviti ad uscire ed a venire. Non siate pesanti e scontrosi.

Leone

Curate la vostra solitudine ed insoddisfazione con nuove amicizie che vi faranno perdere la testa. muovere.

Vergine

Avete una buona riuscita sociale e lavorativa, questo succede dovuto alle vostre capacità. rafforzamento personale.

Bilancia

Da un familiare arrivano notizie che aspettavate ed importanti, eredità o soldi, nuovi guadagni.

Scorpione

Tensioni con il vicinato e con i vecchi amici. Se non stessate, perché siete sempre alla ricerca di qualcosa di innovativo.

Sagittario

Definite con calma quanto in famiglia. Metterete basi per il futuro con i vostri cari.

Capricorno

Avete voglia di uscire, sentite che c'è qualcosa da fare o ricercare lì fuori. Un nuovo amore?

Acquario

Niente di nuovo e questo vi fa stare alla ricerca di qualcosa di innovativo.

Pesci

C'è qualcosa fra lavoro e sociale che richiede intelligenza e concentrazione per essere capito.

Scienza @ Magia - Pubblicazione Periodica - Direttore Responsabile Gasbarro Guglielmo

Registrazione Tribunale Bologna al n. 8408 del 02 Marzo 2016

Editore S. @-M. di Gasbarro G. sede in via Dello Scalo n. 26 - 40131 Bologna -Tel. +39.051.0827957

Sito web www.scienzamagia.eu - Email: press@scienzamagia.eu - Realizzato con SW OpenSource